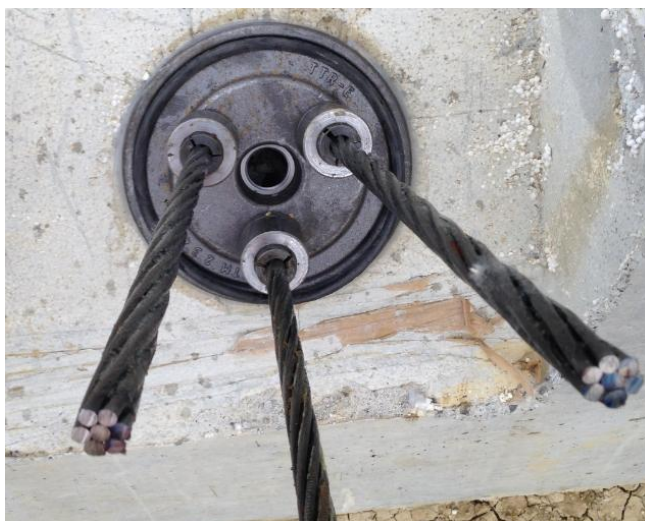


CARATTERISTICHE MECCANICHE TREFOLO



Trefolo aderente



Diametro	Norma	Trefolo tipo	Diametro nominale	Area nominale	f_{ptk}	$f_{p(1)k}$	Massa	Tensione 1% di allung.	Carico di rottura (Ptk)	Limite elastico allo 0,1% (Pt0,1k)	Rilassamento dopo 1000 h.0,7 - 0,8 f_{pt}	
			mm	mm ²	N/mm ²	N/mm ²					gr/m	KN
T15 T15S	EN 10138	Normale	15,2	140	1860	1670	1093	234	260	230	2.5	4.5
		Super	15,7	150	1860	1670	1172	251	279	248	2.5	4.5
T15C	EN 10138	Compatto	15,2	165	1860	1670	1289	270	307	264	2.5	4.5

Modulo di elasticità = 196 +/- 10 KN / mm²